

Commission de Suivi de Site

UIOM d'Echillais

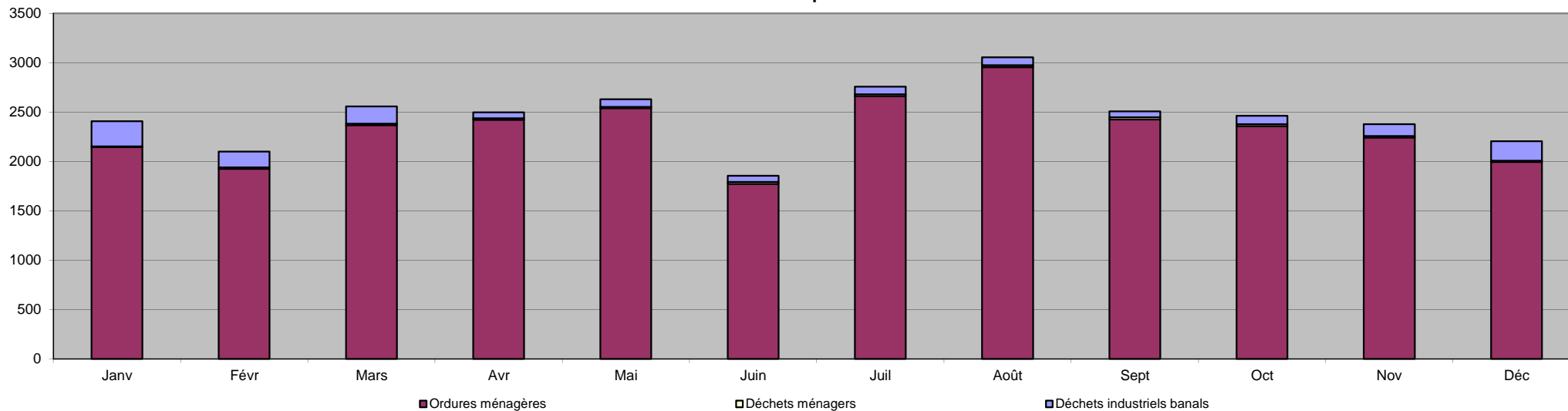
vendredi 10 juillet 2015

Présentation du bilan d'activité 2014

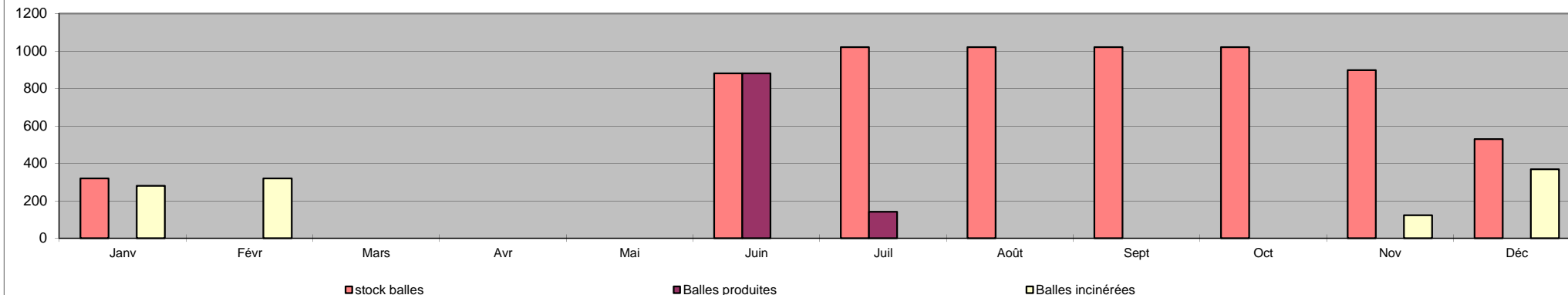
DECHETS RECEPTIONNES

NATURE	Unités	Janv	Févr	Mars	Avr	Mai	Juin	Juil	Août	Sept	Oct	Nov	Déc	Cumul / an
- Ordures ménagères incinération	T	2144	1924	2368	2422	2540	1771	2659	2953	2426	2357	2242	1994	27800
- Déchets ménagers (incinérable déchetterie)	T	9	15	14	15	12	21	20	20	22	19	16	13	197
- Déchets Industriels banals	T	254	161	174	60	77	62	78	82	60	86	119	198	1411
Cumul déchets incinération récept	T	2407	2100	2556	2498	2629	1854	2757	3056	2508	2462	2376	2205	29408
- Stock fosse début du mois	T	260	260	260	320	290	340	150	130	320	245	130	60	2765
- Stock fosse fin du mois	T	260	260	320	290	340	150	130	320	245	130	60	60	2565
Effet Stock fosse	T	0	0	-60	30	-50	190	20	-190	75	115	70	0	200
- Nombre de balles produites	Nbre	0	0	0	0	0	880	141	0	0	0	0	0	1021
- Nombre de balles incinérées	Nbre	280	320	0	0	0	0	0	0	0	0	123	368	1091
Stock balles fin du mois	Nbre	320	0	0	0	0	880	1021	1021	1021	1021	898	530	1021

Déchets réceptionnés



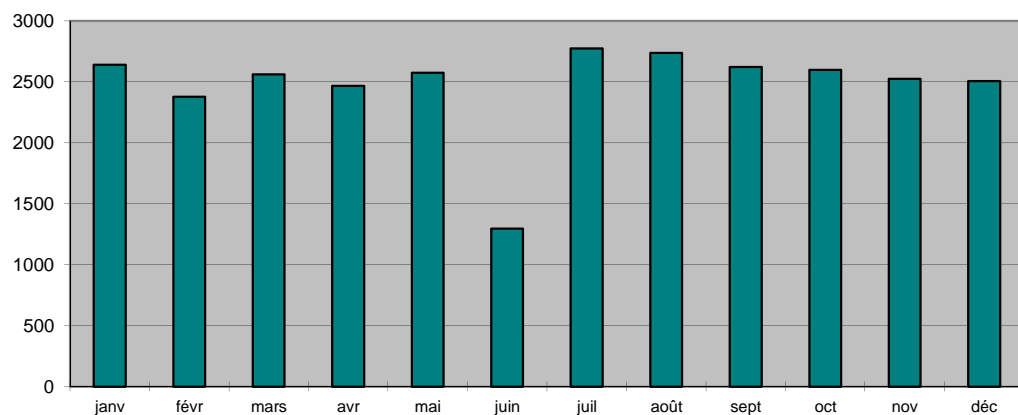
Stock balles



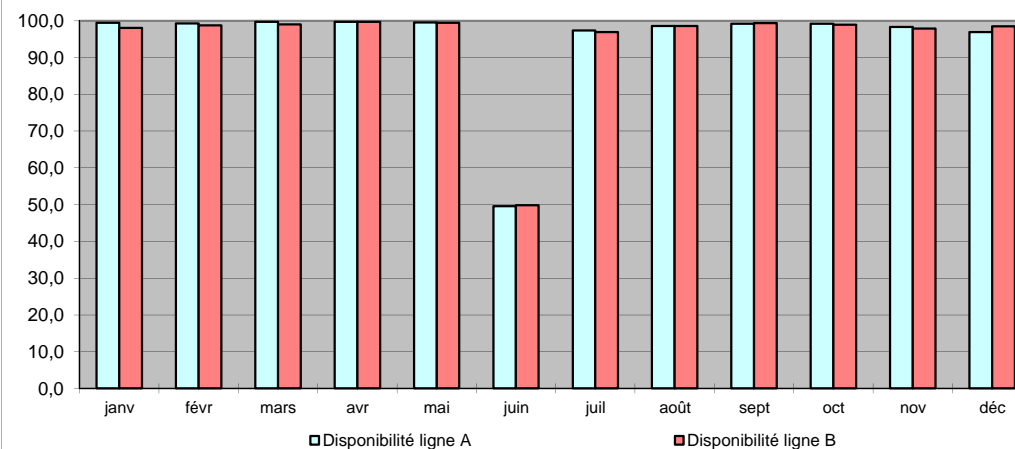
INCINERATION

NATURE	Unités	janv	févr	mars	avr	mai	juin	juil	août	sept	oct	nov	déc	Cumul / an
Déchets Incinérés Ligne A	T	1325	1190	1286	1229	1276	645	1392	1372	1305	1296	1274	1256	14847
Déchets Incinérés Ligne B	T	1313	1186	1276	1236	1299	649	1379	1365	1316	1301	1250	1250	14820
Déchets Incinérés TOTAL	T	2639	2377	2562	2465	2575	1295	2772	2737	2621	2597	2524	2506	29667
Temps de fonctionnement Ligne A	h	740	667	741	718	741	357	725	734	715	739	708	721	8305
Disponibilité Ligne A	%	99,5	99,3	99,7	99,7	99,6	49,6	97,4	98,6	99,2	99,2	98,3	96,9	94,80
Temps de fonctionnement Ligne B	h	730	664	736	718	740	359	722	734	716	737	705	733	8292
Disponibilité Ligne B	%	98,1	98,7	99,1	99,7	99,5	49,9	97,0	98,6	99,4	98,9	97,9	98,5	94,66
Capacité moyenne de traitement Ligne A	T/h	1,79	1,78	1,74	1,71	1,72	1,81	1,92	1,87	1,83	1,75	1,80	1,74	1,79
Capacité moyenne de traitement Ligne B	T/h	1,80	1,79	1,73	1,72	1,76	1,81	1,91	1,86	1,84	1,77	1,77	1,71	1,79
Capacité moyenne A+B	T/h	1,80	1,79	1,73	1,72	1,74	1,81	1,92	1,87	1,83	1,76	1,79	1,72	1,79

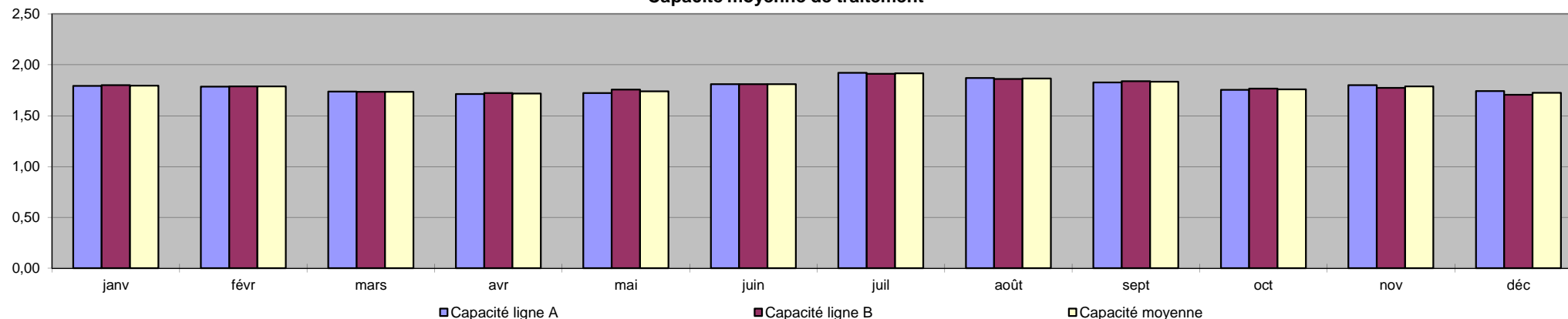
Déchets incinérés total



Disponibilité

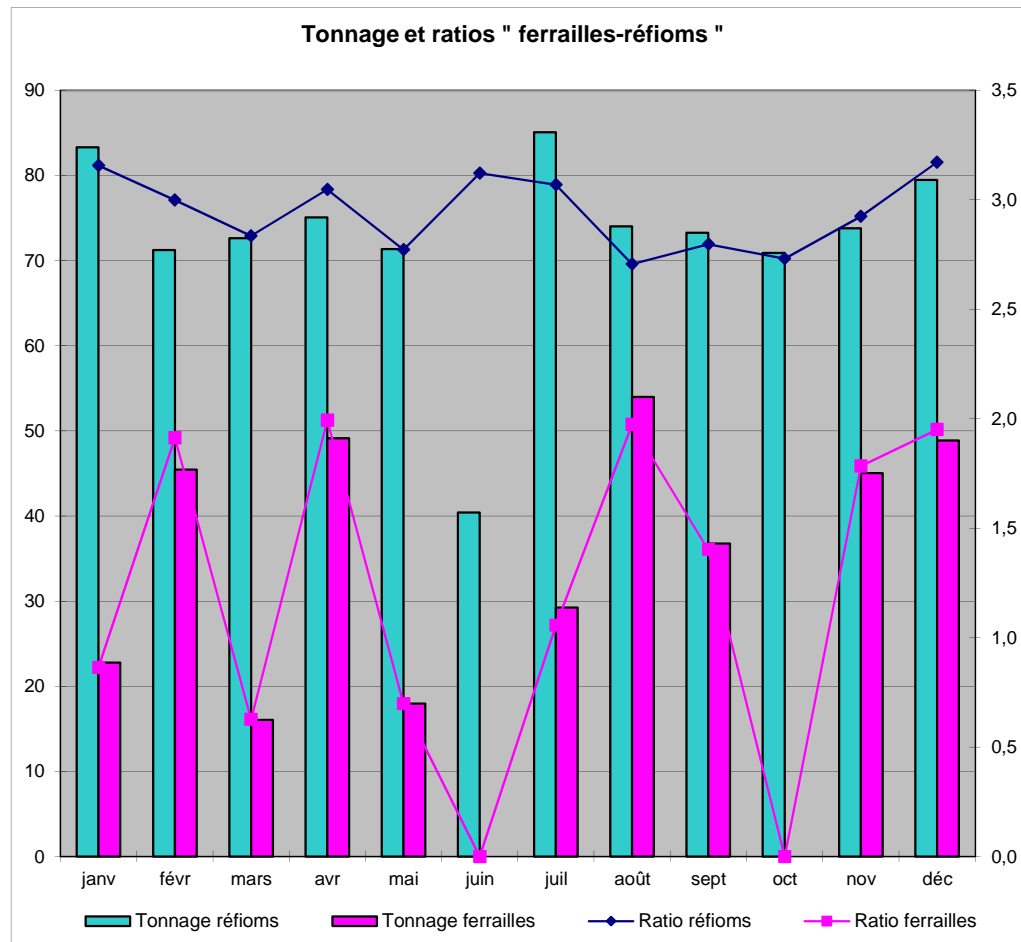
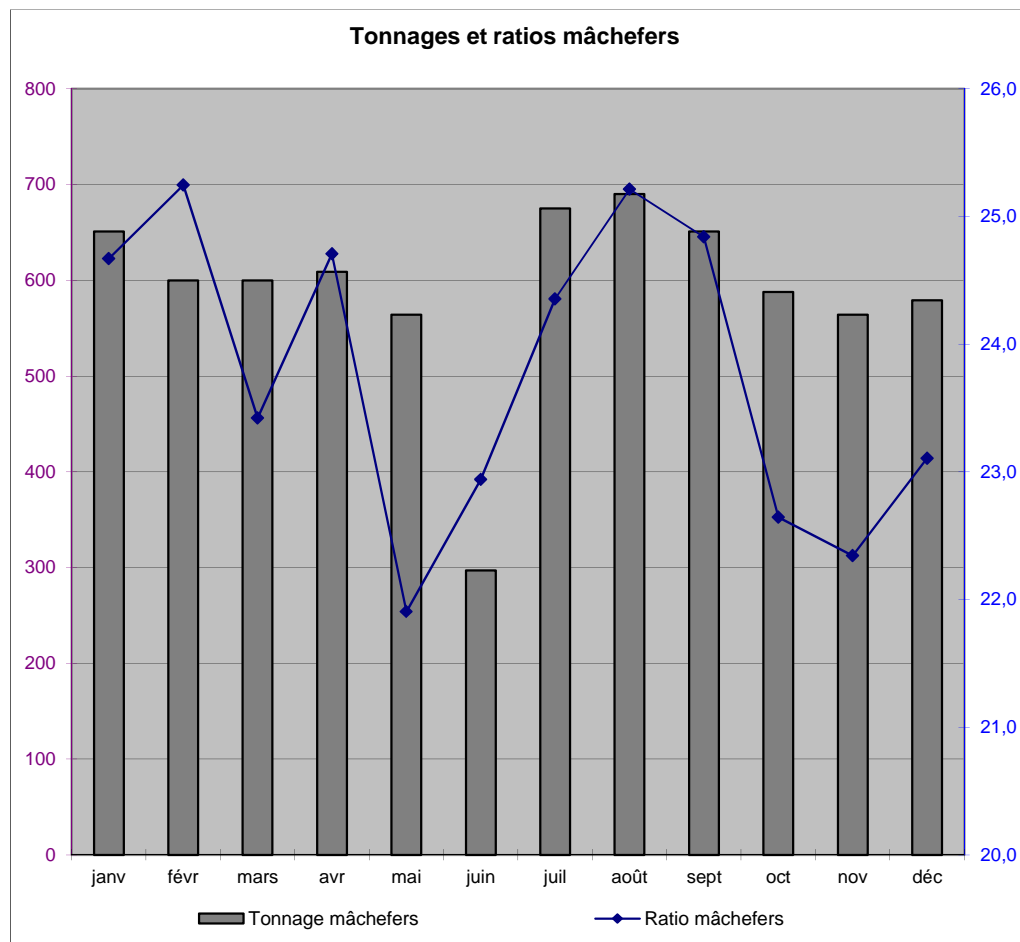


Capacité moyenne de traitement



SOUS - PRODUITS

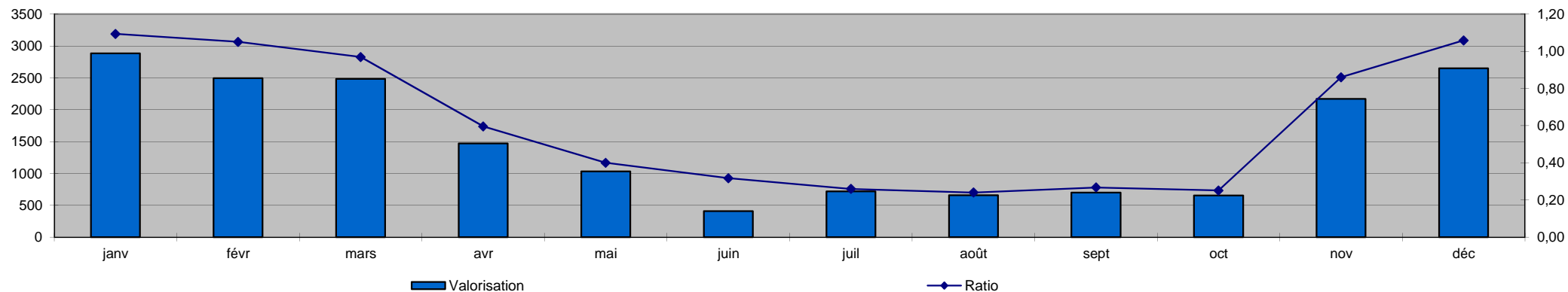
NATURE	Unités	janv	févr	mars	avr	mai	juin	juil	août	sept	oct	nov	déc	Cumul / an
Mâchefers	T	651	600	600	609	564	297	675	690	651	588	564	579	7068
<i>T.mâchefers / T.déchets incinérés</i>	%	24,7	25,2	23,4	24,7	21,9	22,9	24,4	25,2	24,8	22,6	22,3	23,1	23,8
Réfioms	T	83	71	73	75	71	40	85	74	73	71	74	79,47	871
<i>T.réfioms / T.déchets incinérés</i>	%	3,2	3,0	2,8	3,0	2,8	3,1	3,1	2,7	2,8	2,7	2,9	3,2	2,9
Ferrailles	T	23	45	16	49	18	0	29	54	37	0	45	49	365
<i>T.ferrailles / T.déchets incinérés</i>	%	0,9	1,9	0,6	2,0	0,7	0,0	1,1	2,0	1,4	0,0	1,8	2,0	1,2



PRODUCTION DE VAPEUR

NATURE	Unités	janv	févr	mars	avr	mai	juin	juil	août	sept	oct	nov	déc	Cumul / an
PRODUCTION ESTIMEE														
- Chaudière n°1	t vap.	4166	3629	4092	3528	3497	1785	4166	3869	3672	3800	3744	4018	43965
- Chaudière n°2	t vap.	4241	3562	3938	3600	3571	1795	4464	4390	3600	4321	4176	4464	46121
VALORISATION														
- Vente Réseau	MWh	2887	2498	2484	1471	1032	411	721	659	702	654	2173	2653	18345
- Valorisation / T.déchets incinérés	MWh/T	1,09	1,05	0,97	0,60	0,40	0,32	0,26	0,24	0,27	0,25	0,86	1,06	0,62

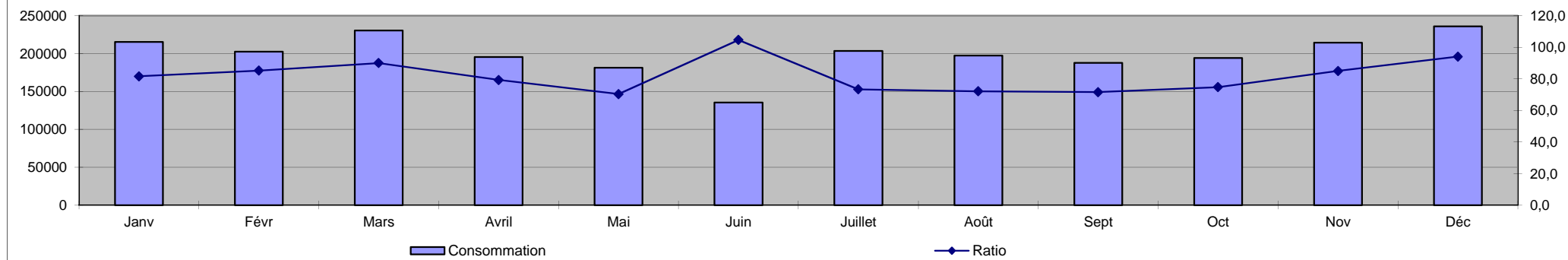
Valorisation Energétique



ELECTRICITE

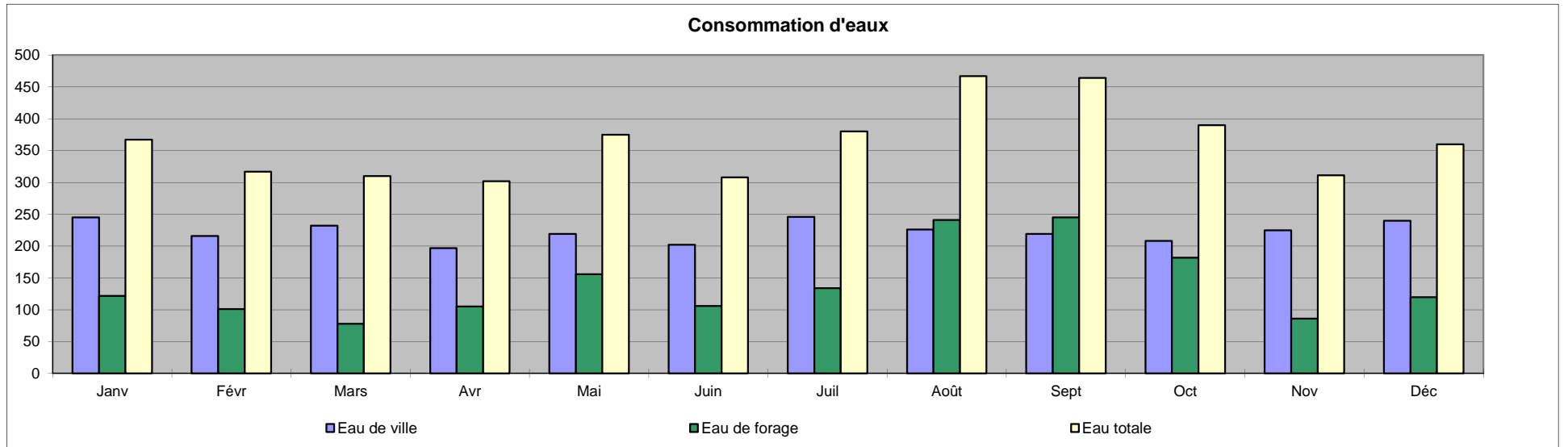
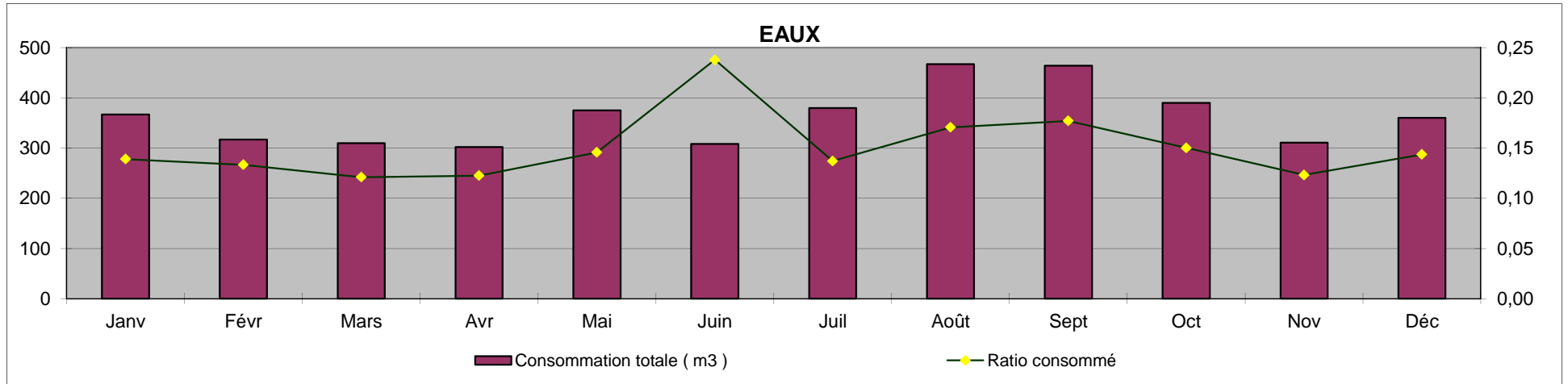
NATURE	Unités	Janv	Févr	Mars	Avril	Mai	Juin	Juillet	Août	Sept	Oct	Nov	Déc	Cumul / an
Consommation EDF	KWh	209594	163743	182516	195295	179118	131900	199029	194773	186737	193454	213374	229878	2279411
Fourniture GE	KWh	5790	38900	48112	272	2193	3575	4374	2654	1043	782	1192	6024	114912
Consommation Totale	KWh	215384	202643	230628	195567	181311	135475	203403	197427	187780	194236	214566	235902	2394323
Consommation / T. déchets incinérés	KWh/T	81,6	85,3	90,0	79,3	70,4	104,6	73,4	72,1	71,6	74,8	85,0	94,1	80,7
Jour EJP	j	1	6	8	0	0	0	0	0	0	0	0	1	16

Consommation électrique



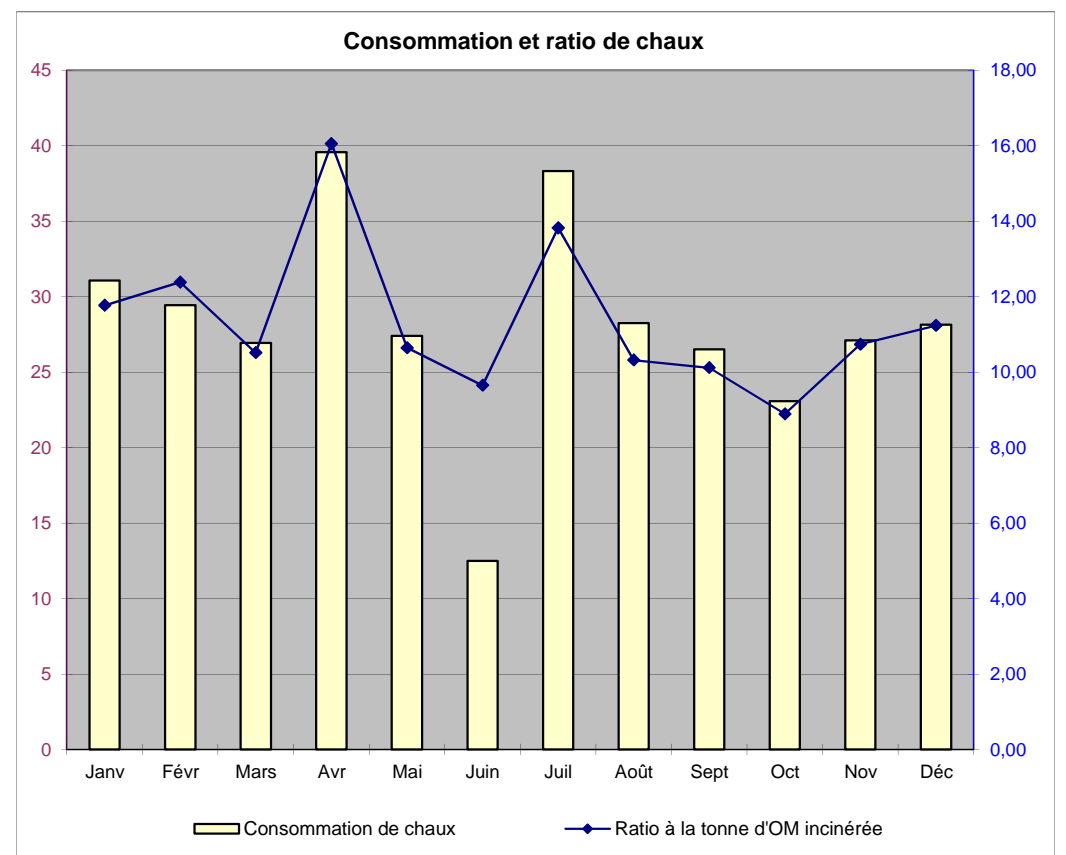
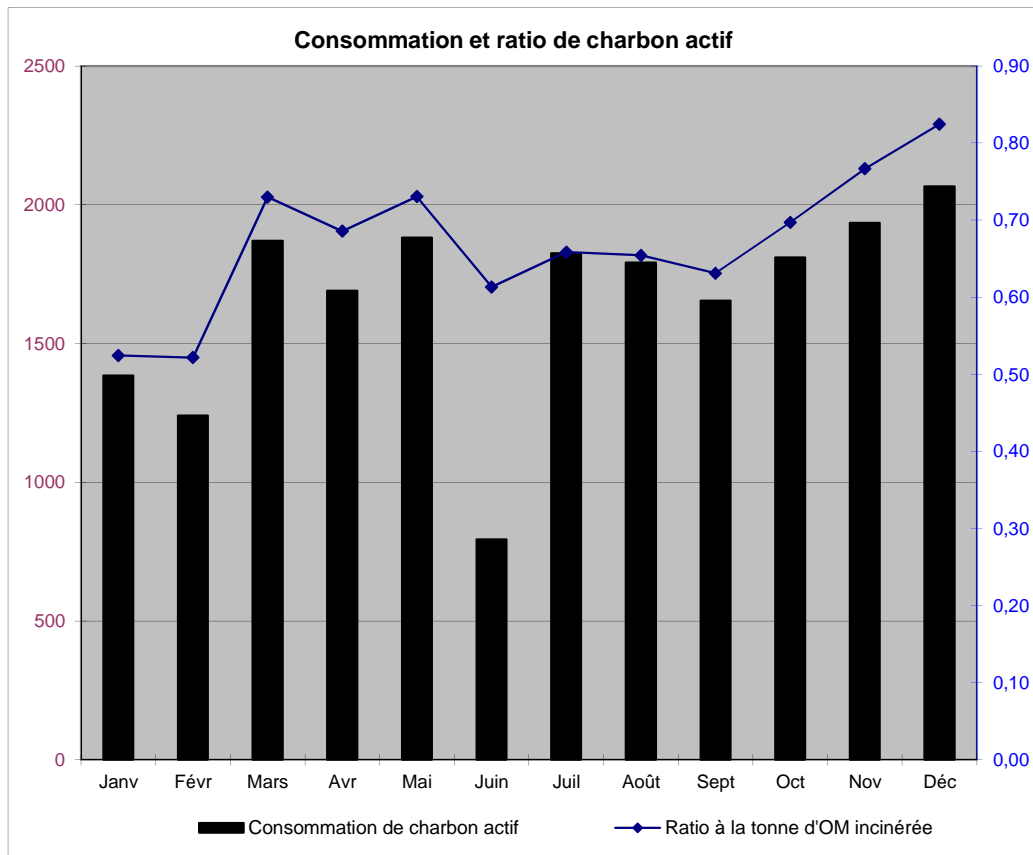
EAUX

NATURE	Unités	Janv	Févr	Mars	Avr	Mai	Juin	Juil	Août	Sept	Oct	Nov	Déc	Cumul / an
Eau de ville	m3	245	216	232	197	219	202	246	226	219	208	225	240	2675
Eau de forage	m3	122	101	78	105	156	106	134	241	245	182	86	120	1676
Consommation totale	m3	367	317	310	302	375	308	380	467	464	390	311	360	4351
Consommation / T. déchets incinérés	m3/T	0,14	0,13	0,12	0,12	0,15	0,24	0,14	0,17	0,18	0,15	0,12	0,14	0,15



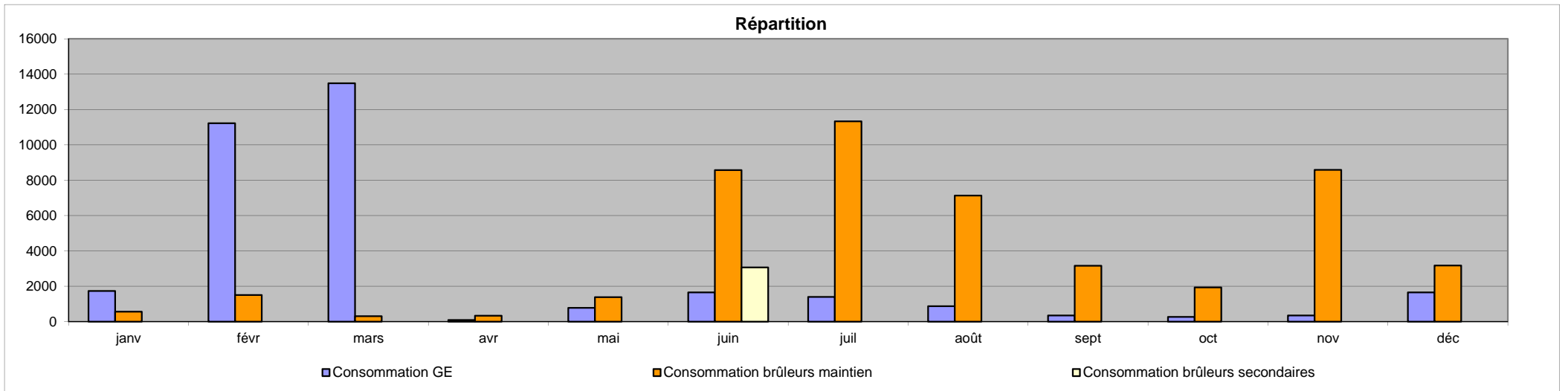
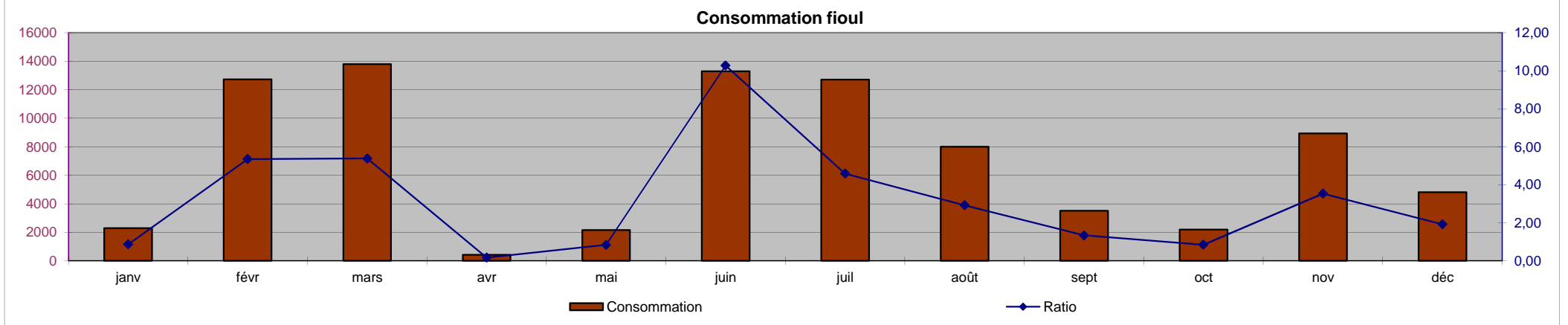
PRODUITS DE TRAITEMENT

NATURE	Unités	Janv	Févr	Mars	Avr	Mai	Juin	Juil	Août	Sept	Oct	Nov	Déc	Cumul / an
Charbon actif	Kg	1384	1240	1870	1690	1881	794	1825	1791	1654	1810	1935	2066	19940
<i>Charbon actif / T. déchets incinérés</i>	<i>Kg / T</i>	<i>0,52</i>	<i>0,52</i>	<i>0,73</i>	<i>0,69</i>	<i>0,73</i>	<i>0,61</i>	<i>0,66</i>	<i>0,65</i>	<i>0,63</i>	<i>0,70</i>	<i>0,77</i>	<i>0,82</i>	<i>0,67</i>
Chaux	T	31	29,44	26,94	39,58	27,41	12,50	38,33	28,25	26,52	23,09	27,11	28,16	338
<i>Chaux / T. déchets incinérés</i>	<i>Kg / T</i>	<i>11,77</i>	<i>12,39</i>	<i>10,52</i>	<i>16,06</i>	<i>10,65</i>	<i>9,65</i>	<i>13,83</i>	<i>10,32</i>	<i>10,12</i>	<i>8,89</i>	<i>10,74</i>	<i>11,24</i>	<i>11,41</i>
Sel adoucisseur	Kg	350	400	200	325	425	225	675	400	275	275	450	300	4300
<i>Sel / T. déchets incinérés</i>	<i>Kg / T</i>	<i>0,13</i>	<i>0,17</i>	<i>0,08</i>	<i>0,13</i>	<i>0,17</i>	<i>0,17</i>	<i>0,24</i>	<i>0,15</i>	<i>0,10</i>	<i>0,11</i>	<i>0,18</i>	<i>0,12</i>	<i>0,14</i>
Analyflux 1052 L	Kg	175	140	90	50	65	195	60	100	40	60	105	195	1275
<i>1052 L / T. déchets incinérés</i>	<i>Kg / T</i>	<i>0,07</i>	<i>0,06</i>	<i>0,04</i>	<i>0,02</i>	<i>0,03</i>	<i>0,15</i>	<i>0,02</i>	<i>0,04</i>	<i>0,02</i>	<i>0,02</i>	<i>0,04</i>	<i>0,08</i>	<i>0,04</i>
Analyflux 1058 L	Kg	0	0	20	0	0	55	0	40	5	0	15	0	135
<i>1058 L / T. déchets incinérés</i>	<i>Kg / T</i>	<i>0,00</i>	<i>0,00</i>	<i>0,01</i>	<i>0,00</i>	<i>0,00</i>	<i>0,04</i>	<i>0,00</i>	<i>0,01</i>	<i>0,00</i>	<i>0,00</i>	<i>0,01</i>	<i>0,00</i>	<i>0,00</i>



FIOUL

NATURE	Unités	janv	févr	mars	avr	mai	juin	juil	août	sept	oct	nov	déc	Cumul / an
Consommation G.E.	L	1740	11223	13485	87	783	1653	1392	870	348	261	348	1653	33843
<i>Consom / T. déchets incinérés</i>	<i>L/T</i>	<i>0,66</i>	<i>4,72</i>	<i>5,26</i>	<i>0,04</i>	<i>0,30</i>	<i>1,28</i>	<i>0,50</i>	<i>0,32</i>	<i>0,13</i>	<i>0,10</i>	<i>0,14</i>	<i>0,66</i>	<i>1,14</i>
Consommation brûleurs maintien	L	562	1510	314	335	1383	8579	11328	7139	3163	1932	8586	3171	48002
<i>Consom / T. déchets incinérés</i>	<i>L/T</i>	<i>0,21</i>	<i>0,64</i>	<i>0,12</i>	<i>0,14</i>	<i>0,54</i>	<i>6,63</i>	<i>4,09</i>	<i>2,61</i>	<i>1,21</i>	<i>0,74</i>	<i>3,40</i>	<i>1,27</i>	<i>1,62</i>
Consommation brûleurs secondaires	L	0	0	0	0	0	3066	0	0	0	0	0	0	3066
<i>Consom / T. déchets incinérés</i>	<i>L/T</i>	<i>0,00</i>	<i>0,00</i>	<i>0,00</i>	<i>0,00</i>	<i>0,00</i>	<i>2,37</i>	<i>0,00</i>	<i>0,00</i>	<i>0,00</i>	<i>0,00</i>	<i>0,00</i>	<i>0,00</i>	<i>0,10</i>
Consommation totale UVE	L	2302	12733	13799	422	2166	13298	12720	8009	3511	2193	8934	4824	84911
<i>Consom / T. déchets incinérés</i>	<i>L/T</i>	<i>0,87</i>	<i>5,36</i>	<i>5,39</i>	<i>0,17</i>	<i>0,84</i>	<i>10,27</i>	<i>4,59</i>	<i>2,93</i>	<i>1,34</i>	<i>0,84</i>	<i>3,54</i>	<i>1,93</i>	<i>2,86</i>
Temps de fonctionnement G.E.	H	20	129	155	1	9	19	16	10	4	3	4	19	389
Temps de fonctionnement brûleurs maintien	H	6	11	2	3	9	130	71	37	18	11	48	16	362
Temps de fonctionnement brûleur secondaire	H	0	0	0	0	0	73	0	0	0	0	0	0	73



G.N.R.

NATURE	Unités	janv	févr	mars	avr	mai	juin	juil	août	sept	oct	nov	déc	Cumul / an
Consommation chargeuse	L	294	315	305	546	494	987	609	399	525	525	420	525	5943
<i>Consom / T. déchets incinérés</i>	<i>L / T</i>	<i>0,11</i>	<i>0,13</i>	<i>0,12</i>	<i>0,22</i>	<i>0,19</i>	<i>0,76</i>	<i>0,22</i>	<i>0,15</i>	<i>0,20</i>	<i>0,20</i>	<i>0,17</i>	<i>0,21</i>	<i>0,20</i>
Consommation télescopique	L	153	145	119	111	34	765	366	34	77	213	94	196	2304
<i>Consom / T. déchets incinérés</i>	<i>L / T</i>	<i>0,06</i>	<i>0,06</i>	<i>0,05</i>	<i>0,04</i>	<i>0,01</i>	<i>0,59</i>	<i>0,13</i>	<i>0,01</i>	<i>0,03</i>	<i>0,08</i>	<i>0,04</i>	<i>0,08</i>	<i>0,08</i>
Consommation engin location	L	0	0	0	1183	0	0	0	0	0	1235	0	0	2419
<i>Consom / T. déchets incinérés</i>	<i>L / T</i>	<i>0,00</i>	<i>0,00</i>	<i>0,00</i>	<i>0,48</i>	<i>0,00</i>	<i>0,00</i>	<i>0,00</i>	<i>0,00</i>	<i>0,00</i>	<i>0,48</i>	<i>0,00</i>	<i>0,00</i>	<i>0,16</i>
Consommation G.E. location	L	0	0	0	665	0	0	0	0	0	775	0	0	1440
<i>Consom / T. déchets incinérés</i>	<i>L / T</i>	<i>0,00</i>	<i>0,00</i>	<i>0,00</i>	<i>0,27</i>	<i>0,00</i>	<i>0,00</i>	<i>0,00</i>	<i>0,00</i>	<i>0,00</i>	<i>0,30</i>	<i>0,00</i>	<i>0,00</i>	<i>0,05</i>
Consommation totale UVE	L	447	460	424	2504	528	1752	975	433	602	2748	514	721	12105
<i>Consom / T. déchets incinérés</i>	<i>L / T</i>	<i>0,17</i>	<i>0,19</i>	<i>0,17</i>	<i>1,02</i>	<i>0,20</i>	<i>1,35</i>	<i>0,35</i>	<i>0,16</i>	<i>0,23</i>	<i>1,06</i>	<i>0,20</i>	<i>0,29</i>	<i>0,41</i>
Temps de fonctionnement chargeuse	H	28	30	29	52	47	94	58	38	50	50	40	50	566
Temps de fonctionnement télescopique	H	18	17	14	13	4	90	43	4	9	25	11	23	271
Temps de fonctionnement engin location	H	0	0	0	68	0	0	0	0	0	71	0	0	139
Temps de fonctionnement G.E. location	H	0	0	0	87	0	0	0	0	0	106	0	0	193

